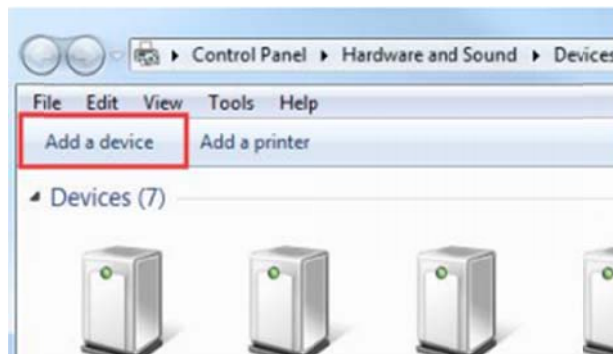


# Sincronización con PC - Windows 7

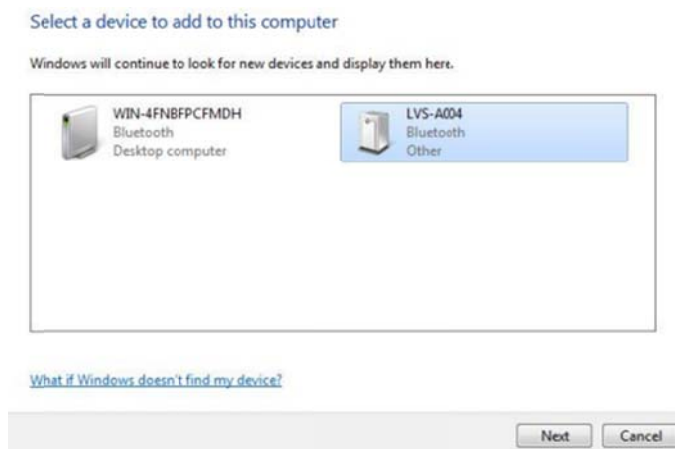
1. Mantenga presionado el botón para encender el juguete. Una luz parpadeará que indicará que está prendido.
2. En su PC, doble click en el ícono de bluetooth.



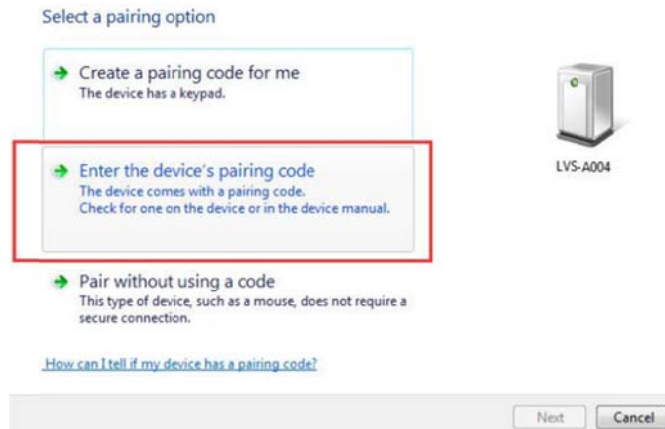
3. Click en “Añadir dispositivo”



4. Seleccionar el dispositivo que empieza con “LVS-“ (u “Other”) y click “Siguiente”



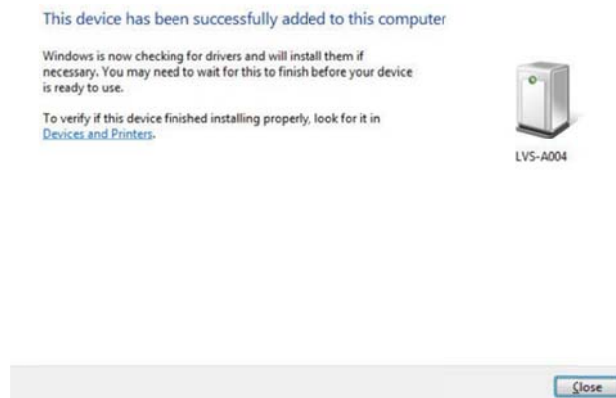
5. Seleccionar “Ingresar el código de acceso del dispositivo”



6. Ingresa el código de acceso “0000” y click en “Siguiente”



7. Ahora, el juguete debe estar conectado a tu computador.



8. Ejecute la aplicación Lovense Connect y su(s) juguete(s) se conectará de forma automática.

