

Lovense Sex Machine

by **LOVENSE**



Lovense Remote App



Assembly &
Set Up Instructions



Any **LOVENSE** toy ...  ...  + 

Any Lovense toy connects directly to PC using a
Lovense USB Bluetooth adapter

Visit lovense.com for a complete user manual.

Product Information

Product model: Lovense Sex Machine

Country of origin: China

Power supply: DC 24V, 5A

Frequency: 2402 - 2480 MHz

E.I.R.P.: 2.05 dBm

Manufacturer: HYTTO PTE. LTD.

Address: 152 Beach Road, #11-05 Gateway East, Singapore 189721

Email: support@mail.lovense.com

Factory: Shenzhen Love Sense Technology Co. Ltd.

Address: 2nd floor, Block B, Building 6, Pingshan Minqi Science Park,
No. 65, Lishan Road, Pingshan Community, Taoyuan Street,
Nanshan District, Guangdong Province, China

Informations sur le produit

Modèle: Lovense Sex Machine

Pays d'origine: Chine

Alimentation: DC 24V, 5A

Fréquence: 2402 - 2480 MHz

P.I.R.É.: 2.05 dBm

Fabricant: HYTTO PTE. LTD.

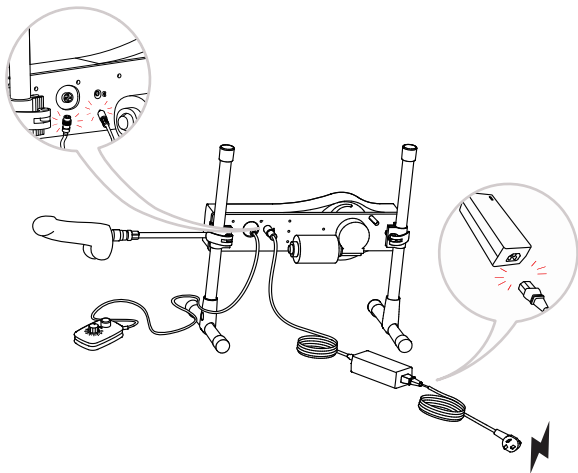
Adresse: 152 Beach Road, #11-05 Gateway East, Singapore 189721

Email: support@mail.lovense.com

Usine: Shenzhen Love Sense Technology Co. Ltd.

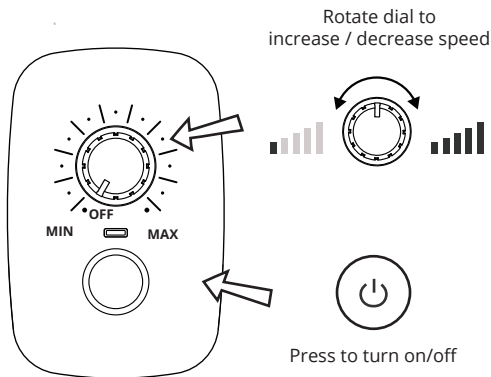
Adresse: 2nd floor, Block B, Building 6, Pingshan Minqi Science Park,
No. 65, Lishan Road, Pingshan Community, Taoyuan Street,
Nanshan District, Guangdong Province, China

Plugging in



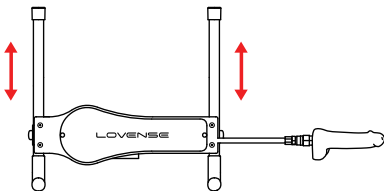
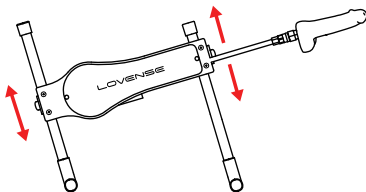
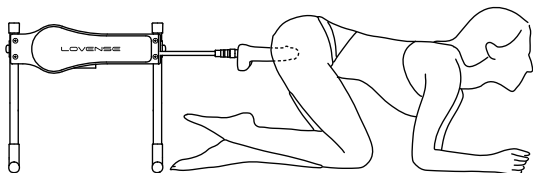
Assemble according to the
Assembly and Set Up Instructions guide.

Turning On/Off & Changing Settings



Make sure the speed dial is set to OFF before turning on.

Usage



Adjustable stand

Maintenance

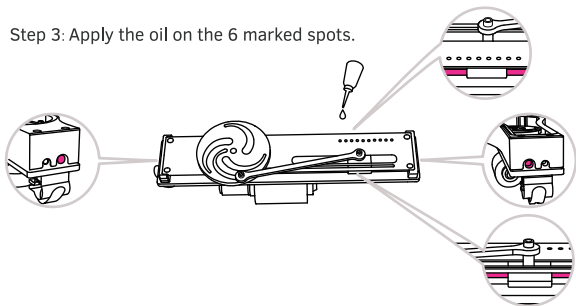
Step 1: Use a screwdriver (not included) to remove the 4 screws.



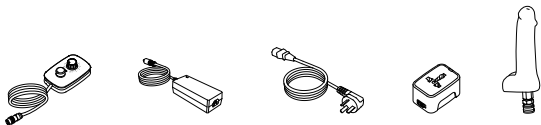
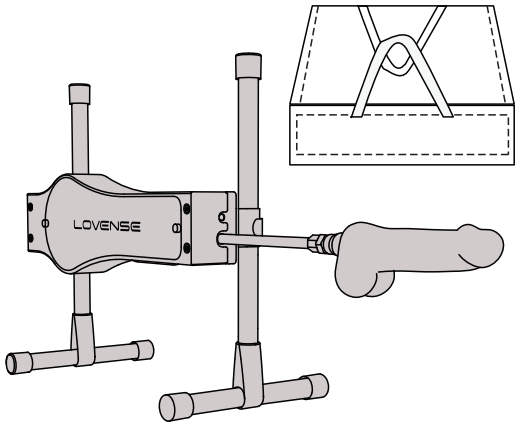
Step 2: Remove the cover.



Step 3: Apply the oil on the 6 marked spots.



Required every 3-6 months / every 60 hours of use.



*Universal power adapter not included in regions that use Type B power outlets.

Speed dial: Rotate clockwise to increase speed/Rotate anti-clockwise to decrease speed.

Dial de velocidad: Girar en el sentido de las agujas del reloj para aumentar la velocidad/
Girar en el sentido contrario a las agujas del reloj para disminuir la velocidad.

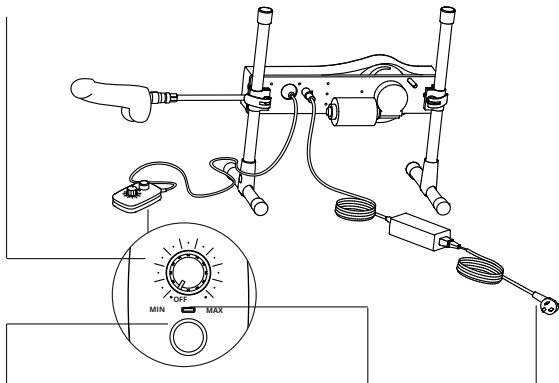
Discagem rápida: Gire no sentido horário para aumentar a velocidade/Gire no sentido
anti-horário para diminuir a velocidade.

Cadran de vitesse: tournez dans le sens des aiguilles d'une montre pour augmenter la
vitesse / tournez dans le sens inverse des aiguilles d'une montre pour réduire la vitesse.

Geschwindigkeitsregler: Im Uhrzeigersinn drehen, um die Geschwindigkeit zu erhöhen/
Gegen den Uhrzeigersinn drehen, um die Geschwindigkeit zu verringern.

Регулятор скорости: Поверните по часовой стрелке, чтобы увеличить скорость/
Поверните против часовой стрелки, чтобы уменьшить скорость.

スピードダイヤル: 時計回りに回すと速度が上がります、反時計回りに回すと速度が下がります。



Button: Press to turn On/Off.

Botón: Presione para encender/apagar.

Botão: Pressione para ligar/desligar.

Bouton: Appuyez pour allumer/éteindre.

Knopf: Zum Ein-/Ausschalten drücken.

Кнопка: Нажмите, чтобы включить/выключить.

ボタン: 押してオン/オフを切り替えます。

Indicator light

Luz indicadora

Luz indicadora

Voyant lumineux

Kontrolllampe

Индикатор

インディケーター ライト

Plug

Enchufe

Plugue

Brancher

Stecker

Штепсель

プラグ

Compliance Statements

EN

United States (USA)

FCC Statement

This device complies with part 15 of the FCC Rules. Operation is subject to the following two conditions:

(1) This device may not cause harmful interference, and (2) this device must accept any interference received, including interference that may cause undesired operation.

Note: This equipment has been tested and found to comply with the limits for a Class B digital device, pursuant to part 15 of the FCC Rules. These limits are designed to provide reasonable protection against harmful interference in a residential installation. This equipment generates, uses and can radiate radio frequency energy and, if not installed and used in accordance with the instructions, may cause harmful interference to radio communications.

However, there is no guarantee that interference will not occur in a particular installation. If this equipment does cause harmful interference to radio or television reception, which can be determined by turning the equipment off and on, the user is encouraged to try to correct the interference by one or more of the following measures:

- Reorient or relocate the receiving antenna.
- Increase the separation between the equipment and receiver.
- Connect the equipment into an outlet on a circuit different from that to which the receiver is connected.
- Consult the dealer or an experienced radio/TV technician for help.

The device has been evaluated to meet general RF exposure requirement. The device can be used in portable exposure condition without restriction.

FCC ID: 2AXNT-SEXMACH

IC: 28653-SEX

HVIN: Lovense Sex Machine

European Union (EU)

CE Statement


This product complies with the essential requirements of the applicable EU directives and regulations, including the Low Voltage Directive (LVD), Electromagnetic Compatibility (EMC) Directive, and Radio Equipment Directive (RED), where applicable. It has been tested and meets the harmonized

standards required for CE marking.

REACH Regulation (EC) No. 1907/2006

The materials used are free of Substances of Very High Concern (SVHC) above regulatory thresholds. Silicone and ABS used in this product comply with REACH Annex XVII restrictions.

WEEE Directive 2012/19/EU

This product must not be disposed of with regular household waste. It is subject to separate collection and recycling. A crossed-out wheeled bin symbol  is affixed to indicate this requirement.

Do not dispose of in household waste. Follow local e-waste and battery disposal laws. Batteries with Pb, Cd, or Hg must be disposed of properly. Insulate terminals before disposal.

Battery Directive 2006/66/EC

Rechargeable batteries inside this device are compliant with EU battery labeling, collection, and disposal requirements. Users must not dispose of batteries in regular trash and must return them to authorized collection points.

United Kingdom (UK)

UKCA Statement

This product conforms to applicable UK legislation and has been assessed to meet the UKCA (UK Conformity Assessed) marking requirements, including electrical safety, electromagnetic compatibility, and radio equipment regulations.

Canada (CA)

Innovation, Science and Economic Development (ISED) Canada - RSS Standards

This device contains licence-exempt transmitter(s)/receiver(s) that comply with Innovation, Science and Economic Development Canada's licence-exempt RSS(s). Operation is subject to the following two conditions:

- (1) This device may not cause interference.
- (2) This device must accept any interference, including interference that may cause undesired operation of the device.

ISED Radio Frequency Exposure Statement

This equipment complies with ISED exposure limits set forth for an uncontrolled environment. This equipment can be used in portable exposure conditions.

Compliance Marks

This product has been assessed and certified to meet applicable regulatory standards. It may bear the following marks where applicable:



Warning & Safety

Before Use

- Always ensure the silicone attachment is installed and securely connected before use.
- Only the detachable silicone dildo is washable. Clean with mild, unscented soap and warm water, then dry thoroughly.
- The main unit is not waterproof. Never immerse or rinse it in water or other liquids.
- Do not use on broken, irritated, or swollen skin, or if allergic to silicone or other product materials.
- Not intended for persons under 18 years of age. Keep out of reach of children.

Safety & Care

- Use on a hard, flat, and stable surface only.
- Do not use while bathing, showering, or in high humidity environments.
- Do not expose the main unit or attachments to extreme heat, cold, or direct sunlight.
- Stop use immediately if pain, irritation, or discomfort occurs.
- Inspect the product and attachments before each use; do not use if damaged.
- Use only as instructed. Improper use may result in injury or device damage.
- For solo or couple use only. Do not share attachments to prevent diseases or infections.
- For optimal performance and motor protection, avoid prolonged continuous operation. During extended sessions, allow the motor to rest periodically (e.g., 20 minutes for every 2 hours of continuous use).

Power Supply Safety

- Operates only with the supplied power adapter and cable.
- Ensure the power switch is off before plugging in or unplugging the device.
- Connect directly to a wall outlet. Do not use with extension cords or multi-plug adapters.
- Disconnect from power immediately after use.
- Do not pull the cord to move or carry the device.
- Keep the power cord away from heat, water, and sharp edges.

Materials

Lovense products use body-safe, environmentally friendly materials, and comply with EU and US safety and environmental standards.

Déclarations de conformité

FR

Union européenne (UE)

Déclaration CE

Ce produit est conforme aux exigences essentielles des directives et réglementations européennes applicables, notamment la directive Basse Tension (DBT), la directive Compatibilité Électromagnétique (CEM) et la directive Équipements Radio (RED), le cas échéant. Il a été testé et répond aux normes harmonisées requises pour le marquage CE.

Règlement REACH (CE) n° 1907/2006

Les matériaux utilisés sont exempts de substances extrêmement préoccupantes (SVHC) au-delà des seuils réglementaires. Le silicone et l'ABS utilisés dans ce produit sont conformes aux restrictions de l'annexe XVII de REACH.

Directive DEEE 2012/19/UE

Ce produit ne doit pas être jeté avec les ordures ménagères. Il est soumis à une collecte sélective et à un recyclage. Un symbole de poubelle barrée "X" est apposé pour indiquer cette obligation.

Ne pas jeter avec les ordures ménagères. Respecter la législation locale relative aux déchets électroniques et aux piles. Les piles contenant du plomb, du cadmium ou du mercure doivent être éliminées de manière appropriée. Isoler les bornes avant de les jeter.

Directive sur les batteries 2006/66/CE

Les batteries rechargeables de cet appareil sont conformes aux exigences européennes en matière d'étiquetage, de collecte et d'élimination des batteries. Les utilisateurs ne doivent pas jeter les batteries avec les ordures ménagères, mais les rapporter aux points de collecte agréés.

Canada (CA)

Innovation, Sciences et Développement économique Canada (ISDE) – Normes RSS

L'émetteur/récepteur exempt de licence contenu dans le présent appareil est conforme aux CNR d'Innovation, Sciences et Développement économique Canada applicables aux appareils radio exempts de licence. L'exploitation est autorisée aux deux conditions suivantes:

- (1) L'appareil ne doit pas produire de brouillage;
- (2) L'appareil doit accepter tout brouillage radioélectrique subi, même si le brouillage est susceptible d'en compromettre le fonctionnement.

Déclaration d'ISDE relative à l'exposition aux radiofréquences

Cet équipement est conforme aux limites d'exposition établies par l'ISDE pour un environnement non contrôlé. Il peut être utilisé dans des conditions d'exposition portable.

Marques de conformité

Ce produit a été évalué et certifié conforme aux normes réglementaires applicables. Il peut porter les marques suivantes, le cas échéant :



Avertissement et sécurité

Avant utilisation

- Assurez-vous toujours que la fixation en silicone est installée et connectée en toute sécurité avant utilisation.
- Seul le gode détachable en silicone est lavable. Nettoyez avec du savon doux et non parfumé et de l'eau tiède, puis séchez soigneusement.
- L'unité principale n'est pas étanche. Ne plongez ni ne le rincez dans l'eau ou d'autres liquides.
- N'utilisez pas sur une peau cassée, irritée ou enflée, ou si elle est allergique au silicone ou à d'autres matériaux de produit.
- Non destiné aux personnes de moins de 18 ans. Restez hors de portée des enfants.

Sécurité et soins

- Utilisez uniquement sur une surface dure, plate et stable.
- N'utilisez pas pendant le bain, la douche ou dans des environnements d'humidité élevée.
- N'exposez pas l'unité principale ou les accessoires à la chaleur extrême, au froid ou au soleil direct.
- Arrêtez d'utiliser immédiatement si la douleur, l'irritation ou l'inconfort se produisent.
- Inspectez le produit et les pièces jointes avant chaque utilisation; Ne pas utiliser si vous êtes blessé.
- Utilisez uniquement comme indiqué. Une mauvaise utilisation peut entraîner des blessures ou des dommages à l'appareil.
- Pour un seul ou un couple utilise uniquement. Ne partagez pas les pièces jointes pour éviter les maladies ou les infections.
- Pour les performances optimales et la protection du moteur, évitez le fonctionnement continu prolongé. Pendant les séances prolongées, permettez au moteur de reposer périodiquement (par exemple, 20 minutes pour toutes les 2 heures d'utilisation).

Sécurité de l'alimentation électrique

- Fonctionne uniquement avec l'adaptateur d'alimentation fourni et le câble.
 - Assurez-vous que l'interrupteur d'alimentation est désactivé avant de brancher ou de débrancher l'appareil.
 - Connectez-vous directement à une prise murale. N'utilisez pas avec des rallonges ou des adaptateurs multi-plug.
 - Débranchez de l'alimentation immédiatement après utilisation.
 - Ne tirez pas le cordon pour déplacer ou transporter l'appareil.
- Gardez le cordon d'alimentation loin de la chaleur, de l'eau et des bords tranchants.

Matériels

Les produits Lovense utilisent des matériaux en matière de sécurité corporelle et respectueux de l'environnement et se conformer aux normes de sécurité et d'environnement des États-Unis.

警告と安全

JA

使用前の注意

- 使用前には常にシリコンアタッチメントが正しく取り付けられ、確実に接続されていることを確認してください。
- 取り外し可能なシリコンダイルドのみ洗浄可能です。刺激性のない無香料の石鹸と温水で洗い、完全に乾かしてください。
- 本体は防水仕様ではありません。水或其他の液体に浸したり洗い流したりしないでください。
- 損傷した皮膚、炎症を起こした皮膚、腫れた皮膚、またはシリコン或其他の製品材料にアレルギーがある場合は使用しないでください。
- 18歳未満の方は使用できません。子供の手の届かない場所に保管してください。

安全とお手入れ

- 硬く平らで安定した面でのみ使用してください。
- 入浴中、シャワー中、または高湿度の環境では使用しないでください。
- 本体やアタッチメントを極端な高温・低温、または直射日光にさらさないでください。
- 痛み、刺激、不快感を感じた場合は、直ちに使用を中止してください。
- 製品とアタッチメントは使用前に毎回点検し、損傷している場合は使用しないでください。
- 指示通りにのみ使用してください。誤った使用は怪我や製品の損傷の原因となります。
- 個人またはカップルでの使用に限定されます。疾病や感染症を防ぐため、アタッチメントの共有は避けてください。
- 最適な性能とモーター保護のため、連続運転は避けてください。長時間の使用時は、モーターを定

期的に休ませてください（例：2時間連続使用ごとに20分休止）。

電源の安全

- ・付属の電源アダプターとケーブルのみで操作してください。
- ・デバイスのプラグを挿し込むまたは抜く前に、電源スイッチがオフであることを確認してください。
- ・コンセントに直接接続してください。延長コードやタコ足配線は使用しないでください。
- ・使用後は直ちに電源から切り離してください。
- ・コードを引っ張ってデバイスを移動または運搬しないでください。
- ・電源コードを熱源、水、鋭利な縁から遠ざけて保管してください。

材質

Lovense製品は、人体に安全で環境に優しい素材を使用し、EUおよび米国の安全環境基準に準拠しています。

Declaración de conformidad

ES

Unión Europea (UE)

Declaración CE

Este producto cumple con los requisitos esenciales de las directivas y normativas de la UE aplicables, incluidas la Directiva de Baja Tensión (LVD), la Directiva de Compatibilidad Electromagnética (EMC) y la Directiva de Equipos Radioeléctricos (RED), según corresponda. Ha sido probado y cumple con las normas armonizadas requeridas para el mercado CE.

Reglamento REACH (CE) n.º 1907/2006

Los materiales utilizados están libres de sustancias extremadamente preocupantes (SEP) por encima de los umbrales reglamentarios. La silicona y el ABS utilizados en este producto cumplen con las restricciones del Anexo XVII de REACH.

Directiva RAEE 2012/19/UE

Este producto no debe desecharse con la basura doméstica normal. Debe recogerse y reciclarse por separado. El símbolo de un contenedor con ruedas tachado "X" indica este requisito.



No lo deseches con la basura doméstica. Siga las leyes locales sobre residuos electrónicos y eliminación de baterías. Las baterías con plomo, cadmio o

mercurio deben desecharse correctamente. Aísle los terminales antes de desecharlos.

Directiva sobre baterías 2006/66/CE

Las baterías recargables de este dispositivo cumplen con los requisitos de etiquetado, recogida y eliminación de baterías de la UE. Los usuarios no deben desecharlas en la basura convencional, sino que deben devolverlas a los puntos de recogida autorizados.

Marcas de cumplimiento

Este producto ha sido evaluado y certificado para cumplir con las normas regulatorias aplicables. Puede llevar las siguientes marcas cuando corresponda:



Advertencia y Seguridad

Antes del Uso

- Asegúrese siempre de que el accesorio de silicona esté instalado y correctamente conectado antes de usar.
- Solo el consolador desmontable de silicona es lavable. Límpielo con jabón suave sin fragancia y agua tibia, luego séquelo completamente.
- La unidad principal no es resistente al agua. Nunca la sumerja ni la enjuague en agua u otros líquidos.
- No lo use sobre piel lesionada, irritada o inflamada, ni en caso de alergia a la silicona u otros materiales del producto.
- No está destinado a menores de 18 años. Manténgalo fuera del alcance de los niños.

Seguridad y Cuidado

- Use únicamente sobre una superficie dura, plana y estable.
- No lo use mientras se baña, se ducha o en entornos de alta humedad.
- No exponga la unidad principal ni los accesorios a calor extremo, frío o luz solar directa.
- Suspenda su uso inmediatamente si experimenta dolor, irritación o molestias.
- Inspeccione el producto y los accesorios antes de cada uso; no los use si están dañados.
- Use solo según las instrucciones. Un uso inadecuado puede provocar lesiones o daños en el dispositivo.
- Para uso individual o en pareja únicamente. No comparta los accesorios para prevenir enfermedades o infecciones.

- Para un rendimiento óptimo y proteger el motor, evite el funcionamiento continuo prolongado. Durante sesiones extensas, permita que el motor descanse periódicamente, por ejemplo, 20 minutos por cada 2 horas de uso continuo.

Seguridad de la Fuente de Alimentación

- Funciona exclusivamente con el adaptador de energía y cable proporcionados.
- Asegúrese de que el interruptor de encendido esté apagado antes de conectar o desconectar el dispositivo.
- Conéctelo directamente a un enchufe de pared. No use cables extensores ni adaptadores múltiples.
- Desconéctelo de la fuente de energía inmediatamente después de usar.
- No jale del cable para mover o transportar el dispositivo.
- Mantenga el cable de alimentación lejos del calor, agua y bordes afilados.

Materiales

Los productos Lovense utilizan materiales seguros para el cuerpo y respetuosos con el medio ambiente, cumpliendo con las normas de seguridad y ambientales de la UE y EE. UU.

Dichiarazioni di conformità

IT

Unione Europea (UE)

Dichiarazione CE

Questo prodotto è conforme ai requisiti essenziali delle direttive e dei regolamenti UE applicabili, tra cui la Direttiva Bassa Tensione (LVD), la Direttiva Compatibilità Elettromagnetica (EMC) e la Direttiva sulle Apparecchiature Radio (RED), ove applicabili. È stato testato e soddisfa gli standard armonizzati richiesti per la marcatura CE.

Regolamento REACH (CE) n° 1907/2006

I materiali utilizzati sono privi di sostanze estremamente problematiche (SVHC) al di sopra delle soglie normative. Il silicone e l'ABS utilizzati in questo prodotto sono conformi alle restrizioni dell'Allegato XVII del REACH.

Directive DEEE 2012/19/UE

Este producto no debe essere scaricato con la basura domestica normale. È necessario raccogliarli e riciclarli separatamente. El símbolo de un contenitore con ruedas tachado "X" indica este requisito.



No lo deseche con la basura doméstica. Attenersi alle leggi locali sui residui elettronici ed eliminare le batterie. Le batterie contenenti piombo, cadmio o mercurio devono scaricarsi correttamente. Aísle los terminales antes de desecharlos.

Direttiva sulle batterie 2006/66/CE

Le batterie ricaricabili di questo dispositivo soddisfano i requisiti di etichettatura, riconoscimento ed eliminazione delle batterie dell'UE. Los usuarios no deben desecharlas en la basura convencional, bensì deben devolverlas a los puntos de recogida autorizados.

Marchi di conformità

Questo prodotto è stato valutato e certificato per soddisfare gli standard normativi applicabili. Può riportare i seguenti marchi, ove applicabili:



Avvertenza e sicurezza

Prima dell'uso

- Assicurarsi sempre che l'attacco al silicone sia installato e collegato in modo sicuro prima dell'uso.
- Solo il dildo silicone staccabile è lavabile. Pulisci con sapone delicato e non profumato e acqua calda, quindi asciugare accuratamente.
- L'unità principale non è impermeabile. Non immergerlo mai o sciacquarlo in acqua o altri liquidi.
- Non utilizzare la pelle ferita, irritata o gonfia o se allergica al silicone o ad altri materiali del prodotto.
- Non destinato a persone di età inferiore ai 18 anni. Tenere fuori dalla portata dei bambini.

Sicurezza e cura

- Utilizzare solo su una superficie dura, piatta e stabile.
- Non usare durante il bagno, la doccia o in ambienti ad alta umidità.
- Non esporre l'unità principale o gli attacchi a calore estremo, freddo o luce solare diretta.

- Smetti di usare immediatamente se si verificano dolore, irritazione o disagio.
- Ispezionare il prodotto e gli allegati prima di ogni utilizzo; Non usare se sei ferito.
- Usa solo come istruito. Un uso improprio può comportare danni da lesioni o dispositivi.
- Per uso da solo o per coppia. Non condividere gli allegati per prevenire malattie o infezioni.
- Per prestazioni ottimali e protezione del motore, evitare un funzionamento continuo prolungato. Durante le sessioni estese, lasciare riposare periodicamente il motore (ad esempio, 20 minuti per ogni 2 ore di continuità).

Sicurezza dell'alimentazione elettrica

- Funziona solo con l'adattatore di alimentazione e il cavo forniti.
- Assicurarsi che l'interruttore di alimentazione sia spento prima di collegare o scollegare il dispositivo.
- Connettiti direttamente a una presa a muro. Non utilizzare con cavi di prolunga o adattatori multi-plug.
- Scollegare dal potere immediatamente dopo l'uso.
- Non tirare il cavo per muovere o trasportare il dispositivo.
- Tenere il cavo di alimentazione lontano da calore, acqua e bordi affilati.

Materiali

I prodotti Lovense usano materiali per il corpo, ecologici e rispettano gli standard di sicurezza e di sicurezza e ambientali USA.

Заявления о соответствии

RU

Европейский Союз (ЕС)


Заявление CE

Данное изделие соответствует основным требованиям действующих директив и нормативных актов ЕС, включая Директиву по низковольтному оборудованию (LVD), Директиву по электромагнитной совместимости (ЭМС) и Директиву по радиооборудованию (RED), где это применимо. Изделие прошло испытания и соответствует гармонизированным стандартам, необходимым для маркировки CE.

Регламент REACH (EC) № 1907/2006

Используемые материалы не содержат особо опасных веществ (SVHC) в концентрациях, превышающих допустимые нормы. Силикон и АБС, используемые в данном изделии, соответствуют требованиям Приложения XVII REACH.

Директива WEEE 2012/19/EU

Данное изделие нельзя утилизировать вместе с обычными бытовыми отходами. Оно подлежит отдельному сбору и переработке. Для обозначения этого требования на нём нанесён символ перечёркнутого мусорного бака на колёсах .

Не выбрасывайте вместе с бытовыми отходами. Соблюдайте местные законы об утилизации электронных отходов и батареек. Батарейки, содержащие свинец, кадмий или ртуть, необходимо утилизировать надлежащим образом. Перед утилизацией изолируйте клеммы.

Директива о батареях 2006/66/EC

Аккумуляторные батареи в этом устройстве соответствуют требованиям ЕС к маркировке, сбору и утилизации батарей. Пользователям запрещается выбрасывать батареи вместе с обычным мусором, а необходимо сдавать их в авторизованные пункты сбора.

Международные сертификаты качества

Данный продукт прошёл оценку и сертификацию на соответствие действующим нормативным стандартам. На нём могут быть нанесены следующие маркировки (при наличии):



Предупреждение и Меры Безопасности Перед Использованием

- Всегда убедитесь, что силиконовая насадка установлена и надёжно зафиксирована перед использованием.
- Моющей является только съёмная силиконовая насадка. Очищайте её тёплой водой с мягким, неароматизированным мылом, затем тщательно высушите.
- Главное устройство не является водонепроницаемым. Никогда не погружайте его в воду и не промывайте под струёй воды или другими жидкостями.
- Не используйте на повреждённых, раздражённых или воспалённых участках кожи, а также при наличии аллергии на силикон или другие материалы,

- используемые в изделии.
- Не предназначено для лиц младше 18 лет. Храните в недоступном для детей месте.

Безопасность и Уход

- Используйте только на твёрдой, ровной и устойчивой поверхности.
- Не используйте во время купания, в душе или в условиях высокой влажности.
- Не подвергайте основное устройство или насадки воздействию экстремальных температур или прямых солнечных лучей.
- При появлении боли, раздражения или дискомфорта — немедленно прекратите использование.
- Проверяйте устройство и насадки перед каждым использованием. Не используйте изделие при обнаружении повреждений.
- Используйте только в соответствии с инструкцией. Неправильное использование может привести к травмам или повреждению устройства.
- Устройство предназначено только для индивидуального или парного пользования. Не делитесь насадками с другими лицами во избежание передачи инфекций или заболеваний.
- Для оптимальной работы и защиты мотора избегайте длительной непрерывной эксплуатации. При продолжительных сессиях делайте перерывы (например, каждые 2 часа использования — 20 минут отдыха для устройства).

Безопасность Электропитания

- Работает только с комплектным адаптером питания и кабелем.
- Убедитесь, что питание выключено перед подключением или отключением устройства.
- Подключайте устройство напрямую к розетке. Не используйте удлинители или мультиразветвители.
- Отключайте от сети сразу после использования.
- Не перемещайте и не переносите устройство, потянув за кабель.
- Держите кабель питания вдали от источников тепла, воды и острых предметов.

Материалы

Продукция Lovense изготавливается из безопасных для тела и экологически чистых материалов, соответствующих стандартам безопасности и экологическим требованиям ЕС и США.

Verklaring van naleving

NL

Europese Unie (EU)

CE-verklaring

Dit product voldoet aan de essentiële vereisten van de toepasselijke EU-richtlijnen en regels, waaronder de Laagspanningsrichtlijn (LVD), de richtlijn Elektromagnetische Compatibiliteit (EMC), en de richtlijn Radioapparatuur (RED), waar van toepassing. Het is getest en voldoet aan de geharmoniseerde normen vereist voor de CE-markering.

REACH-regulering (EC) Nr. 1907/2006

Het gebruikte materiaal is vrij van zeer zorgwekkende stoffen (SVHC) boven de wettelijke normen. Silicone en ABS gebruikt in dit product voldoen aan de REACH Annex XVII beperkingen.

AEEA-richtlijn 2012/19/EU

Dit product mag niet worden weggegooid met het reguliere huisvuil. Het moet apart worden ingezameld en gerecycled. Een doorgekruiste rolbak "X" is erop bevestigd om deze vereiste aan te geven.

Gooi het niet weg met het huisvuil. Neem de lokale wetgeving inzake elektronisch afval en batterijen in acht. Batterijen met Pb, Cd, of Hg moeten op de juiste wijze worden weggegooid. Isoleer de terminals voordat het wordt weggegooid.

Batterijrichtlijn 2006/66/EC

De oplaadbare batterijen in dit apparaat voldoen aan de EU-etikettering voor batterijen, en de vereisten voor het verzamelen en weggooien. Gebruikers mogen batterijen niet weggooien met het gewone huisvuil, en moeten ze wegbrengen naar bevoegde inzamelpunten.

Markeringen inzake naleving

Dit product is geëvalueerd en gecertificeerd om te voldoen aan de toepasselijke wetgevende normen. Het kan de volgende markeringen bevatten waar deze van toepassing zijn:



Waarschuwing en veiligheid

Vóór gebruik

- Zorg er altijd voor dat het siliconenhulpstuk vóór gebruik is geïnstalleerd en stevig is aangesloten.
- Alleen de afneembare siliconen dildo is wasbaar. Reinig met milde, ongeparfumeerde zeep en warm water en droog daarna grondig af.
- De hoofdeenheid is niet waterdicht. Dompel of spoel het nooit af in water of andere vloeistoffen.
- Niet gebruiken op een beschadigde, geïrriteerde of gezwollen huid, of als u allergisch bent voor siliconen of andere productmaterialen.
- Niet bedoeld voor personen onder de 18 jaar. Buiten bereik van kinderen bewaren.

Veiligheid en zorg

- Uitsluitend gebruiken op een harde, vlakke en stabiele ondergrond.
- Niet gebruiken tijdens het baden, douchen of in omgevingen met een hoge luchtvochtigheid.
- Stel de hoofdeenheid of de hulpstukken niet bloot aan extreme hitte, kou of direct zonlicht.
- Stop onmiddellijk met het gebruik als er pijn, irritatie of ongemak optreedt.
- Inspecteer het product en de hulpstukken vóór elk gebruik; niet gebruiken als deze beschadigd zijn.
- Alleen gebruiken volgens de instructies. Onjuist gebruik kan leiden tot letsel of beschadiging van het apparaat.
- Alleen voor solo of koppelgebruik. Deel hulpstukken niet met anderen om ziektes of infecties te voorkomen.
- Vermijd langdurig continu gebruik voor optimale prestaties en de bescherming van de motor. Laat de motor tijdens langdurige sessies regelmatig rusten (bijvoorbeeld 20 minuten voor elke 2 uur continu aan gebruik).

De veiligheid van de voeding

- Werkt alleen met de meegeleverde voedingsadapter en kabel.
- Zorg ervoor dat de stroomschakelaar is uitgeschakeld voordat u het apparaat aansluit of loskoppelt.
- Rechtstreeks op een stopcontact aansluiten. Niet gebruiken met verlengsnoeren of adapters met meerdere stekkers.
- Direct na gebruik de stekker uit het stopcontact halen.
- Trek niet aan het snoer om het apparaat te verplaatsen of te dragen.
- Stel het netsnoer niet bloot aan hitte, en houd het uit de buurt van water en scherpe randen.

Materialien

De producten van Lovense maken gebruik van lichaamsveilige, milieuvriendelijke materialen en voldoen aan de veiligheids- en milieunormen van de EU en de VS.

Konformitätserklärungen

DE

Europäische Union (EU)


CE-Erklärung

Dieses Produkt entspricht den grundlegenden Anforderungen der geltenden EU-Richtlinien und -Verordnungen, einschließlich der Niederspannungsrichtlinie (LVD), der Richtlinie zur elektromagnetischen Verträglichkeit (EMV) und der Funkgeräte-Richtlinie (RED), sofern zutreffend. Es wurde geprüft und erfüllt die für die CE-Kennzeichnung erforderlichen harmonisierten Normen.

REACH-Verordnung (EG) Nr. 1907/2006

Die verwendeten Materialien sind frei von besonders besorgniserregenden Stoffen (SVHC), die über den gesetzlichen Grenzwerten liegen. Das in diesem Produkt verwendete Silikon und ABS entsprechen den Beschränkungen gemäß REACH Anhang XVII.

WEEE-Richtlinie 2012/19/EU

Dieses Produkt darf nicht mit dem normalen Hausmüll entsorgt werden. Es unterliegt der getrennten Sammlung und dem Recycling. Ein Symbol mit einer durchgestrichenen Mülltonne „“ ist angebracht, um auf diese Anforderung hinzuweisen.

Nicht im Hausmüll entsorgen. Befolgen Sie die örtlichen Vorschriften zur Entsorgung von Elektronikschrott und Batterien. Batterien mit Pb, Cd oder Hg müssen ordnungsgemäß entsorgt werden. Isolieren Sie die Pole vor der Entsorgung.

Batterierichtlinie 2006/66/EG

Die wiederaufladbaren Batterien in diesem Gerät entsprechen den EU-Vorschriften zur Kennzeichnung, Sammlung und Entsorgung von Batterien.

Benutzer dürfen Batterien nicht im normalen Hausmüll entsorgen, sondern müssen sie an autorisierten Sammelstellen abgeben.

Konformitätskennzeichen

Dieses Produkt wurde geprüft und zertifiziert und entspricht den geltenden gesetzlichen Normen. Es kann gegebenenfalls mit folgenden Kennzeichnungen versehen sein:



Warn- und Sicherheitshinweise

Vor Gebrauch

- Vergewissern Sie sich vor dem Gebrauch immer, dass der Silikon Aufsatz installiert und fest angeschlossen ist.
- Nur der abnehmbare Silikon Dildo ist waschbar. Mit milder, parfümfreier Seife und warmem Wasser reinigen und anschließend gründlich trocknen.
- Das Hauptgerät ist nicht wasserdicht. Tauchen oder spülen Sie es niemals in Wasser oder andere Flüssigkeiten.
- Nicht auf verletzter, gereizter oder geschwollener Haut oder bei Allergien gegen Silikon oder andere Produktmaterialien anwenden.
- Nicht für Personen unter 18 Jahren geeignet. Außerhalb der Reichweite von Kindern aufbewahren.

Sicherheit und Pflegehinweise

- Nur auf einer harten, flachen und stabilen Oberfläche verwenden.
- Nicht beim Baden, Duschen oder in Umgebungen mit hoher Luftfeuchtigkeit verwenden.
- Setzen Sie das Hauptgerät oder die Anbaugeräte keiner extremen Hitze, Kälte oder direkter Sonneneinstrahlung aus.
- Stellen Sie die Anwendung sofort ein, wenn Schmerzen, Reizungen oder Beschwerden auftreten.
- Überprüfen Sie das Produkt und die Aufsätze vor jedem Gebrauch; verwenden Sie es nicht, wenn es beschädigt ist.
- Nur gemäß den Anweisungen verwenden. Unsachgemäßer Gebrauch kann zu Verletzungen oder Geräteschäden führen.
- Nur für den Gebrauch alleine oder zu zweit geeignet. Teilen Sie keine Ausätze nicht um Krankheiten oder Infektionen vorzubeugen.
- Vermeiden Sie einen längeren Dauerbetrieb, um eine optimale Leistung und einen optimalen Motorschutz zu gewährleisten. Lassen Sie den Motor bei

längeren Einsätzen in regelmäßigen Abständen ruhen (z. B. 20 Minuten pro 2 Stunden Dauergebrauch).

Hinweise zur Stromversorgung

- Funktioniert nur mit dem mitgelieferten Netzteil und Kabel.
- Stellen Sie sicher, dass der Netzschalter ausgeschaltet ist, bevor Sie das Gerät ein- oder ausstecken.
- Direkt an eine Wandsteckdose anschließen. Nicht mit Verlängerungskabeln oder Adaptern mit mehreren Steckern verwenden.
- Trennen Sie das Gerät sofort nach Gebrauch vom Stromnetz.
- Ziehen Sie nicht am Kabel, um das Gerät zu bewegen oder zu tragen.
- Halten Sie das Netzkabel von Hitze, Wasser und scharfen Kanten fern.

Verwendete Materialien

Die Produkte von Lovense verwenden körperverträgliche, umweltfreundliche Materialien und entsprechen den Sicherheits- und Umweltstandards der EU und der USA.

Oświadczenia zgodności

PL

Unia Europejska (UE)


Oświadczenie CE

Produkt ten spełnia zasadnicze wymagania obowiązujących dyrektyw i rozporządzeń UE, w tym dyrektywy niskonapięciowej (LVD), dyrektywy dotyczącej kompatybilności elektromagnetycznej (EMC) oraz dyrektywy dotyczącej urządzeń radiowych (RED), tam gdzie ma to zastosowanie. Produkt został przetestowany i spełnia zharmonizowane normy wymagane do uzyskania oznakowania CE.

Rozporządzenie REACH (WE) nr 1907/2006

Zastosowane materiały nie zawierają substancji wzbudzających szczególnie duże obawy (SVHC) w ilościach przekraczających progi regulacyjne. Silikon i ABS użyte w tym produkcie są zgodne z ograniczeniami określonymi w załączniku XVII do rozporządzenia REACH.

Dyrektywa WEEE 2012/19/UE

Produktu nie wolno wyrzucać wraz z odpadami komunalnymi. Podlega on selektywnej zbiórce i recyklingowi. Symbol przekreślonego kosza na śmieci „” oznacza ten wymóg.

Nie wyrzucać wraz z odpadami komunalnymi. Należy przestrzegać lokalnych przepisów dotyczących utylizacji odpadów elektronicznych i baterii. Baterie zawierające Pb, Cd lub Hg należy utylizować w odpowiedni sposób. Przed utylizacją należy zaizolować zaciski.

Dyrektywa w sprawie baterii 2006/66/WE

Akumulatory znajdujące się w tym urządzeniu są zgodne z wymogami UE dotyczącymi oznakowania, zbiórki i utylizacji baterii. Użytkownicy nie mogą wyrzucać baterii do zwykłych pojemników na śmieci i muszą je zwrócić do autoryzowanych punktów zbiórki.

Znaki zgodności

Produkt ten został oceniony i certyfikowany pod kątem zgodności z obowiązującymi normami regulacyjnymi. W stosownych przypadkach może posiadać następujące oznaczenia:



Ostrzeżenia i bezpieczeństwo

Przed użyciem

- Przed użyciem zawsze upewnij się, że silikonowa nasadka jest zamontowana i dobrze przymocowana.
- Tylko odłączane silikonowe dildo można myć. Należy je czyścić łagodnym, bezzapachowym mydłem i ciepłą wodą, a następnie dokładnie wysuszyć.
- Główna część urządzenia nie jest wodoodporna. Nie należy jej zanurzać ani płukać w wodzie lub innych płynach.
- Nie należy używać urządzenia na uszkodzonej, podrażnionej lub opuchniętej skórze ani w przypadku alergii na silikon lub inne materiały, z których wykonano produkt.
- Produkt nie jest przeznaczony dla osób poniżej 18 roku życia. Przechowywać w miejscu niedostępnym dla dzieci.

Bezpieczeństwo i pielęgnacja

- Używaj tylko na twardej, płaskiej i stabilnej powierzchni.

- Nie używaj podczas kąpieli, pod prysznicem ani w miejscach o dużej wilgotności.
- Nie wystawiaj urządzenia ani akcesoriów na działanie ekstremalnego ciepła, zimna ani bezpośredniego światła słonecznego.
- Natychmiast przestań używać, jeśli poczujesz ból, podrażnienie lub dyskomfort.
- Przed każdym użyciem sprawdź produkt i akcesoria; nie używaj produktu, jeśli są uszkodzone.
- Używaj wyłącznie zgodnie z instrukcją. Niewłaściwe użycie może spowodować obrażenia lub uszkodzenie urządzenia.
- Tylko do użytku indywidualnego lub w parze.
- Nie dziel się akcesoriami, aby zapobiec chorobom lub infekcjom. Aby uzyskać optymalną wydajność i ochronę silnika, unikaj długotrwałej ciągłej pracy. Podczas dłuższych sesji pozwól silnikowi na okresowy odpoczynek (np. 20 minut na każde 2 godziny ciągłej pracy).

Bezpieczeństwo zasilania

- Urządzenie działa wyłącznie z dostarczonym zasilaczem i kablem.
- Przed podłączeniem lub odłączeniem urządzenia upewnij się, że przełącznik zasilania jest wyłączony.
- Podłącz urządzenie bezpośrednio do gniazdka ściennego. Nie używaj przedłużaczy ani adapterów wielogniazdowych.
- Po zakończeniu użytkowania natychmiast odłącz urządzenie od zasilania.
- Nie przeciągaj przewodu, aby przenieść lub przenieść urządzenie.
- Przewód zasilający należy trzymać z dala od źródeł ciepła, wody i ostrych krawędzi.

Materiały

Produkty Lovense wykorzystują bezpieczne dla ciała materiały przyjazne dla środowiska oraz są zgodne z normami bezpieczeństwa i ochrony środowiska UE i USA.

Declarações de conformidade

PT

União Europeia (UE)

Declaração da CE

Este produto mantém a conformidade aos requisitos básicos das diretivas e normas aplicáveis na UE, a incluir as diretivas sobre Baixa Tensão (BT), Compatibilidade Eletromagnética (EMC) e Equipamentos de Rádio (RED), se for o caso. O produto foi testado e atende às normas harmonizadas exigidas para a identificação de CE.

Regulamento REACH (CE) N° 1907/2006

Os materiais utilizados estão isentos de substâncias de elevada preocupação (SVHC) acima dos patamares regulatórios. O silicone e o ABS utilizados neste produto atendem às restrições do Regulamento REACH, Anexo XVII.

Diretiva WEEE 2012/19/UE

Este produto não pode ser descartado junto com resíduos domésticos comuns. O símbolo de lixeira riscada por um "X" é afixado para indicar este requisito.



Baterias com Pb, Cd ou Hg devem ser descartadas corretamente. Não descartar junto com resíduos domésticos comuns. Observe a legislação local de descarte de lixo eletrônico e baterias. Baterias com Pb, Cd ou Hg devem ser descartadas corretamente. Isole os terminais antes de descartar.

Diretiva sobre Baterias 2006/66/CE

Baterias recarregáveis utilizadas neste dispositivo estão em conformidade com os requisitos de rotulagem, coleta e descarte de baterias da UE. Os utilizadores não devem descartar baterias no lixo comum e devem depositá-las em pontos de coleta autorizados.

Marcas de conformidade

Este produto foi avaliado e certificado de forma a atender às normas regulatórias aplicáveis. As seguintes marcações poderão ser encontradas on forem aplicáveis:



Aviso e Segurança Antes de usar

- Sempre verifique se o acessório de silicone está instalado e conectado com

segurança antes de usar.

- Somente o vibrador de silicone removível é lavável. Limpe com sabão neutro, sem perfume e água morna e depois seque bem.
- A unidade principal não é à prova d'água. Nunca mergulhe ou enxágue em água ou outros líquidos.
- Não use em pele lesionada, irritada ou inchada, ou se for alérgico ao silicone ou a outros materiais do produto.
- Não se destina a pessoas com menos de 18 anos de idade. Mantenha fora do alcance das crianças.

Cuidados e segurança

- Use somente em uma superfície rígida, plana e estável.
- Não use durante o banho, ducha ou em ambientes com alta umidade.
- Não exponha a unidade principal ou os acessórios a calor extremo, frio ou luz solar direta.
- Interrompa o uso imediatamente se ocorrer dor, irritação ou desconforto.
- Inspeção o produto e os acessórios antes de cada uso; não use se estiver danificado.
- Use somente conforme as instruções. O uso inadequado pode resultar em ferimentos, ou danos ao dispositivo.
- Apenas para uso individual ou em casal. Não compartilhe acessórios para evitar doenças ou infecções.
- Para otimizar o desempenho e a proteção do motor, evite a operação contínua prolongada. Durante sessões prolongadas, deixe o motor descansar periodicamente (por exemplo, 20 minutos a cada 2 horas de uso contínuo).

Segurança da fonte de alimentação

- Opera somente com o cabo e o adaptador de alimentação fornecidos.
- Certifique-se de que o interruptor de alimentação esteja desligado antes de conectar ou desconectar o dispositivo.
- Conecte diretamente a uma tomada. Não use com cabos de extensão ou adaptadores multiplugues.
- Desconecte da alimentação imediatamente após o uso.
- Não puxe o cabo para mover ou carregar o dispositivo.
- Mantenha o cabo de alimentação afastado do calor, da água e das bordas afiadas.

Materiais

Os produtos Lovense usam materiais seguros para o corpo e ecológicos e estão em conformidade com os padrões ambientais e de segurança da UE e dos EUA.

Utlåtanden om efterlevnad

SV

Europeiska unionen (EU)

CE-försäkran

Denna produkt uppfyller de väsentliga kraven i tillämpliga EU-direktiv och förordningar, inklusive lågspänningsdirektivet (LVD), direktivet om elektromagnetisk kompatibilitet (EMC) och direktivet om radioutrustning (RED), där så är tillämpligt. Den har testats och uppfyller de harmoniserade standarder som krävs för CE-märkning.

REACH-förordningen (EG) nr 1907/2006

De material som används är fria från ämnen som väcker särskild oro (SVHC) över de gränsvärden som fastställts i lagstiftningen. Silikon och ABS som används i denna produkt uppfyller kraven i REACH bilaga XVII.

WEEE-direktivet 2012/19/EU

Denna produkt får inte kasseras tillsammans med vanligt hushållsavfall. Den ska samlas in separat och återvinnas. En symbol med en överkorsad soptunna med hjul "X" är placerad på produkten för att ange detta.

Kasta inte i hushållsavfallet. Följ lokala bestämmelser för avfallshantering av elektronik och batterier. Batterier som innehåller Pb, Cd eller Hg måste kasseras på rätt sätt. Isolera polerna innan du kasserar batterierna.

Batteridirektiv 2006/66/EG

De uppladdningsbara batterierna i denna enhet uppfyller EU:s krav på märkning, insamling och avfallshantering av batterier. Användare får inte kasta batterierna i vanligt hushållsavfall utan måste lämna dem till auktoriserade insamlingsställen.

Märkningar för överensstämmelse

Denna produkt har bedömts och certifierats för att uppfylla gällande lagstadgade standarder. Den kan vara märkt med följande märkningar där så är tillämpligt:



Varning & Säkerhet

Före användning

- Se alltid till att silikonfästet är installerat och ordentligt anslutet före användning.

- Endast det avtagbara silikondildonet är tvättbart. Rengör med mild, oparfymerad tvål och varmt vatten och torka sedan noggrant.
- Huvudenheten är inte vattentät. Sänk aldrig ned eller skölj den i vatten eller andra vätskor.
- Använd inte på trasig, irriterad eller svullen hud, eller om du är allergisk mot silikon eller andra produktmaterial.
- Ej avsedd för personer under 18 år. Förvaras utom räckhåll för barn.

Säker & skötsel

- Använd endast på en hård, plan och stabil yta.
- Använd inte när du badar, duschar eller i miljöer med hög luftfuktighet.
- Utsätt inte huvudenheten eller tillbehören för extrem värme, kyla eller direkt solljus.
- Sluta använda omedelbart om smärta, irritation eller obehag uppstår.
- Kontrollera produkten och tillbehören före varje användning; använd inte om den är skadad.
- Använd endast enligt anvisningarna. Felaktig användning kan leda till skada eller skada på enheten.
- Endast för solo- eller paranvändning. Dela inte tillbehören med andra för att förhindra sjukdomar eller infektioner.
- För optimal prestanda och motorskydd, undvik långvarig kontinuerlig drift. Under längre sessioner, låt motorn vila regelbundet (t.ex. 20 minuter för varje 2 timmars fortsatt användning)

Säkerhet för strömförsörjning

- Fungerar endast med den medföljande nätadaptorn och kabeln.
- Se till att strömbrytaren är avstängd innan du ansluter eller kopplar ur enheten.
- Anslut direkt till ett vägguttag. Använd inte förlängningssladdar eller grenuttag.
- Koppla ur strömmen omedelbart efter användning.
- Dra inte i sladden för att flytta eller bära enheten.
- Håll nätsladden borta från värme, vatten och vassa kanter.

Material

Lovense produkter använder kroppssäkra, miljövänliga material och uppfyller EU och USA:s säkerhets- och miljöstandarder.